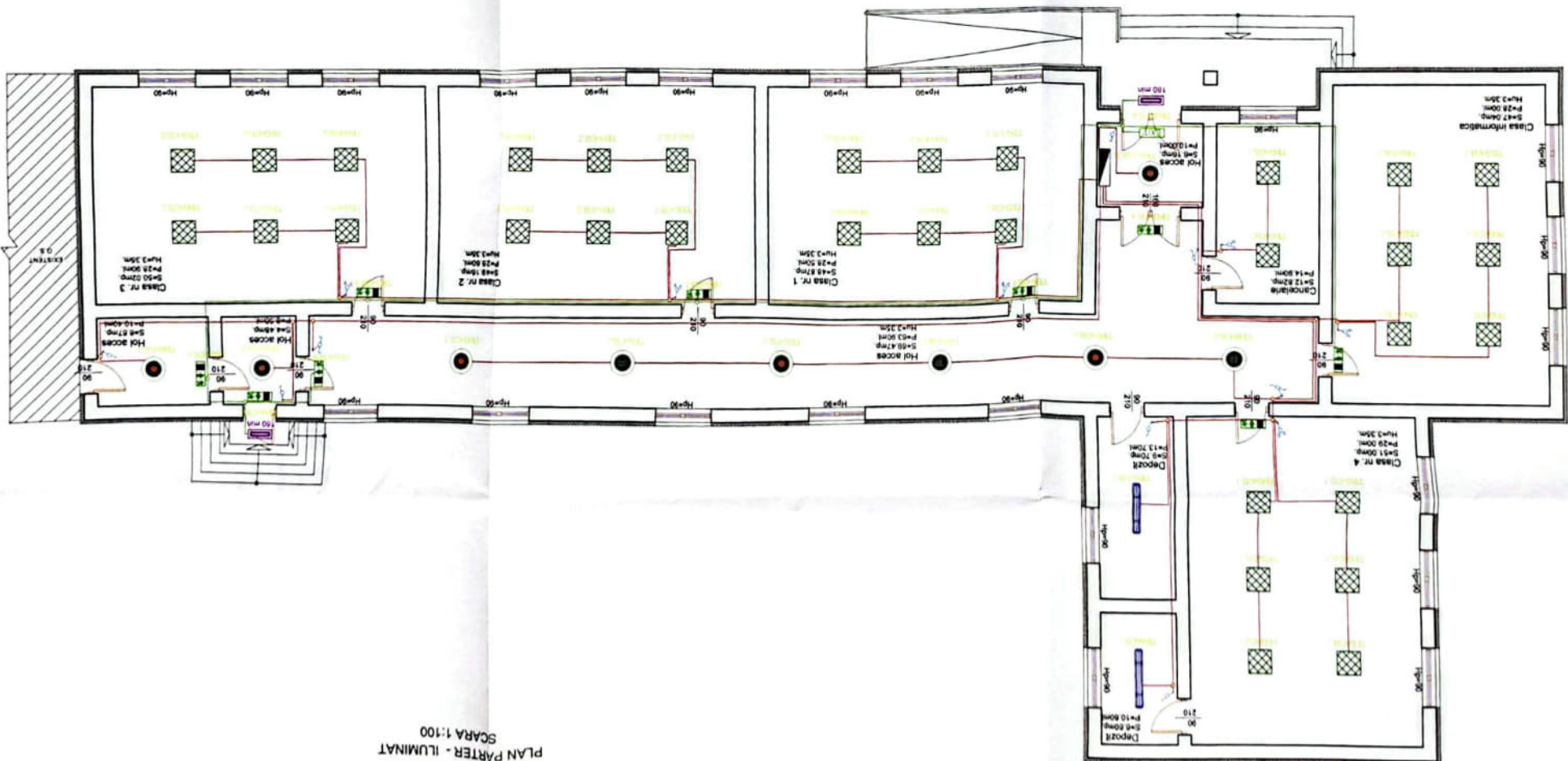


[illegible]

PLAN PARTER - ILLUMINAT  
SCARA 1:100

- |   |   |
|---|---|
|  | Interrupător cap acare, tip 250V/10A, IP20, montaj îngropat, complet echipat, inclusiv doza de apărat |
|  | Interrupător dublu, tip 250V/10A, IP20, montaj îngropat, complet echipat, inclusiv doza de apărat     |
|  | Interrupător simplu, tip 250V/10A, IP20, montaj îngropat, complet echipat, inclusiv doza de apărat    |
|  | Corp de iluminat pentru lumină de siguranță, tip permanent, LED 5W, tip permanent, montaj             |
|  | 25W, autotermop, 3in, etichetă cu pictogramă pentru materiale care se scutec, tip 20                  |
|  | Corp de iluminat pentru lumină de siguranță și secucție, tip permanent, cu sursă or LED-uri           |
|  | 4000K, 31W, IP20, echipat cu baterie cu autonomie minim 3 ore, montaj aparent                         |
|  | Corp de iluminat aplicat LED, indice de redare a culorilor >= 80, temperatură de culoare 4000K, 31W,  |
|  | (montaj aparent)  |
|  | Corp de iluminat panel LED, temperatură de culoare 4000K, 600x800mm, 36W, IP20                        |
|  | aparat de bază.   |
- LEGENDA**

Alimental din:	BMP1
Picarea(circuitu):	Q 0
Cablu:	CYABYF 5x100MMP
Tensiune[V]:	400
Frecventa[Hz]:	50